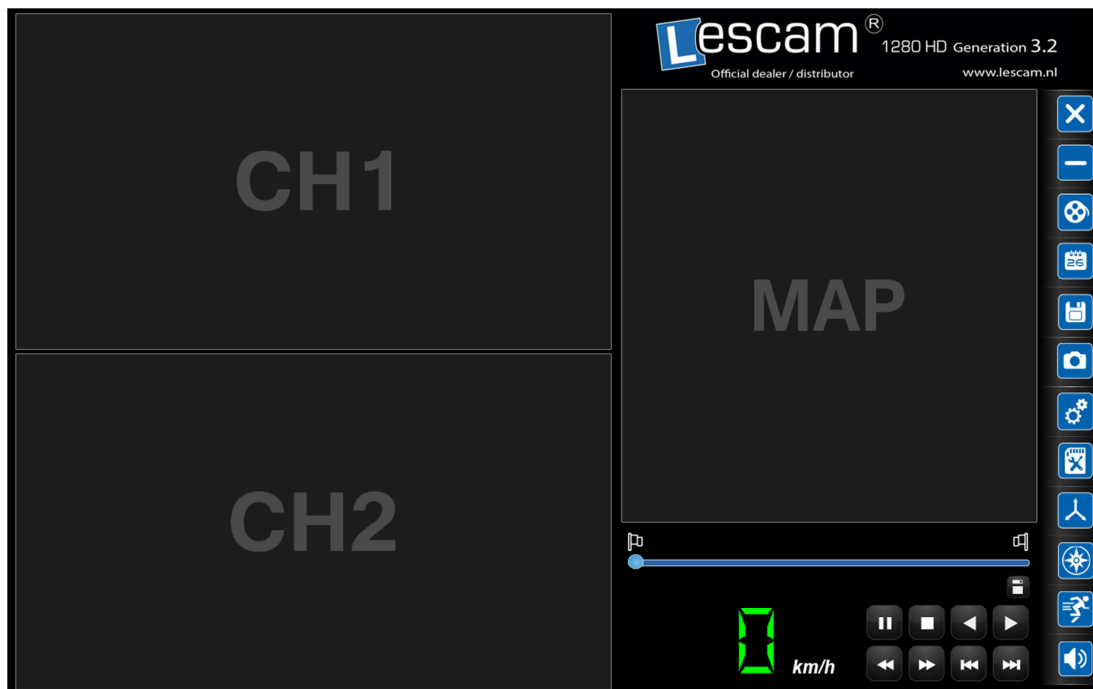
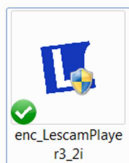


## HANDLEIDING VOOR HET MAKEN VAN BACK-UP (RAW-BESTAND)

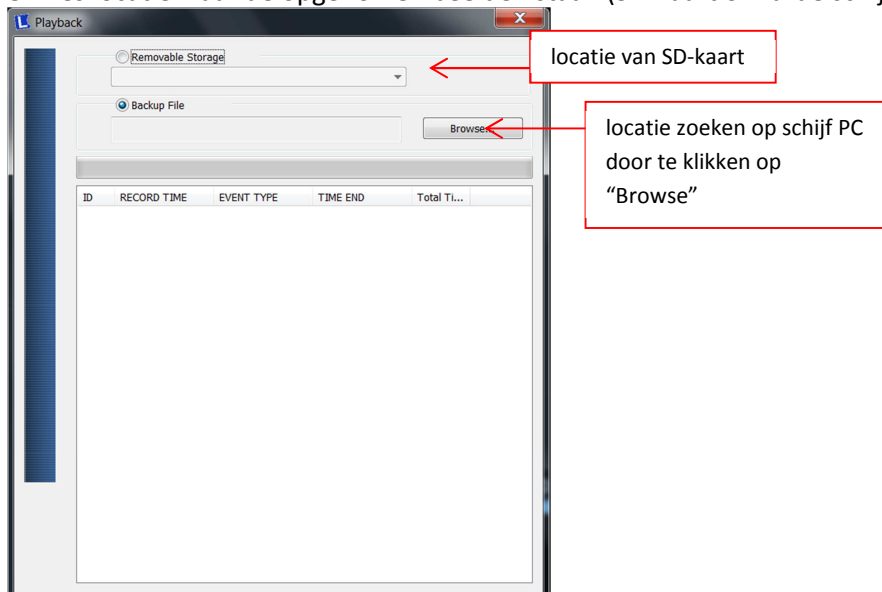
1. Open de Lescam Player met de naam: enc\_LescamPlayer3\_2i



2. Kies PLAYBACK Button



3. Kies locatie waar de opgenomen beelden staan (SD-kaart of harde schijf van de PC)



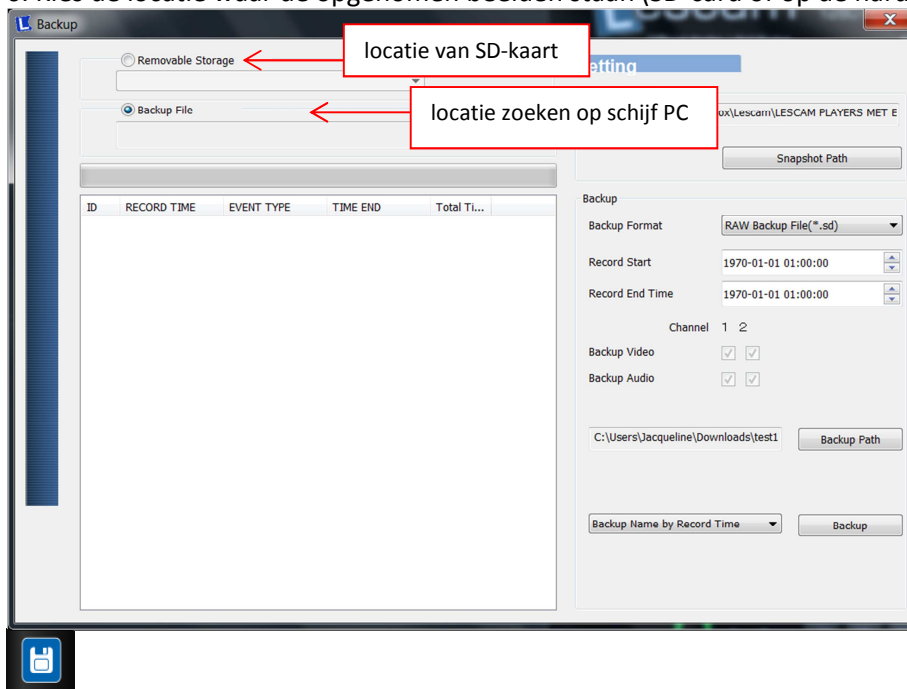
4. Noteer de tijd (+ datum) vanaf het moment dat u opname wilt maken + noteer de tijd tot het moment dat u de opname wilt.



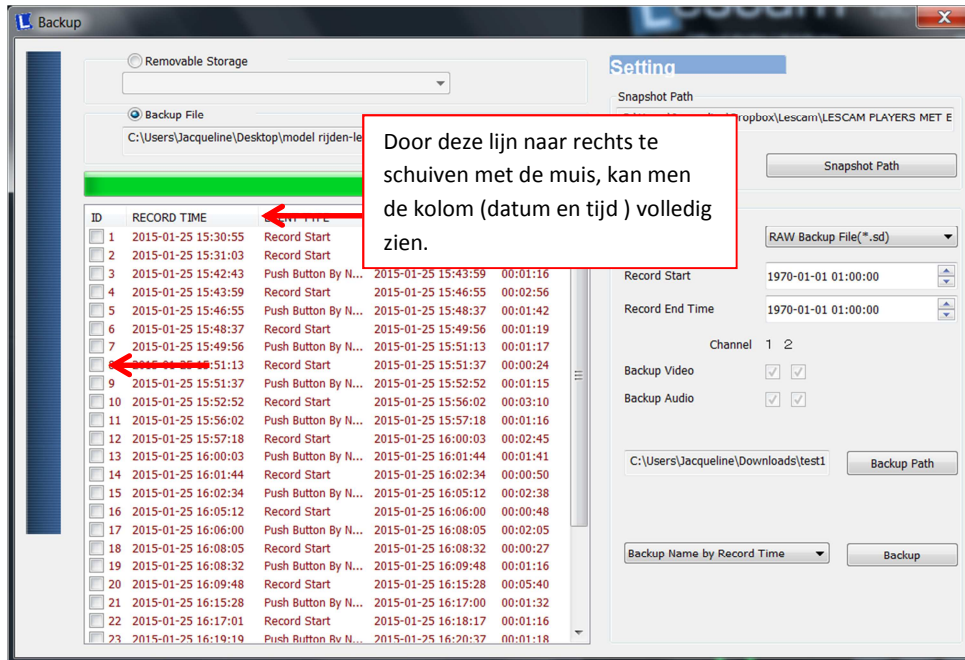
5. Ga naar Back-up button



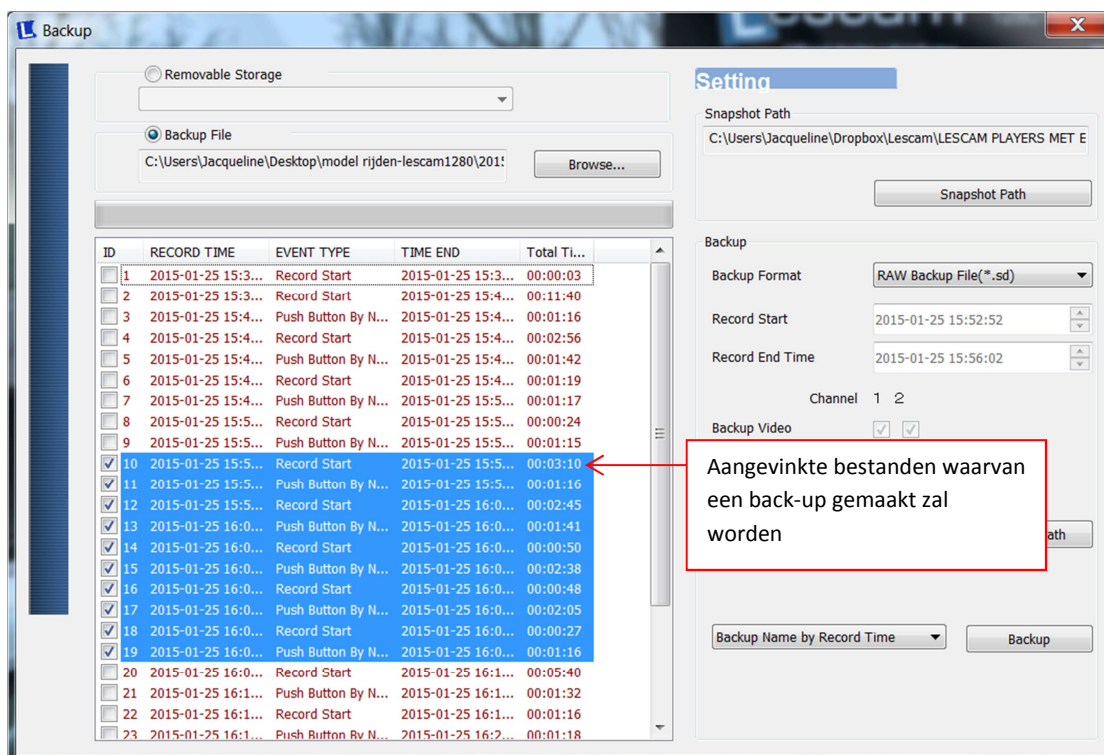
6. Kies de locatie waar de opgenomen beelden staan (SD-card of op de harde schijf van de PC)



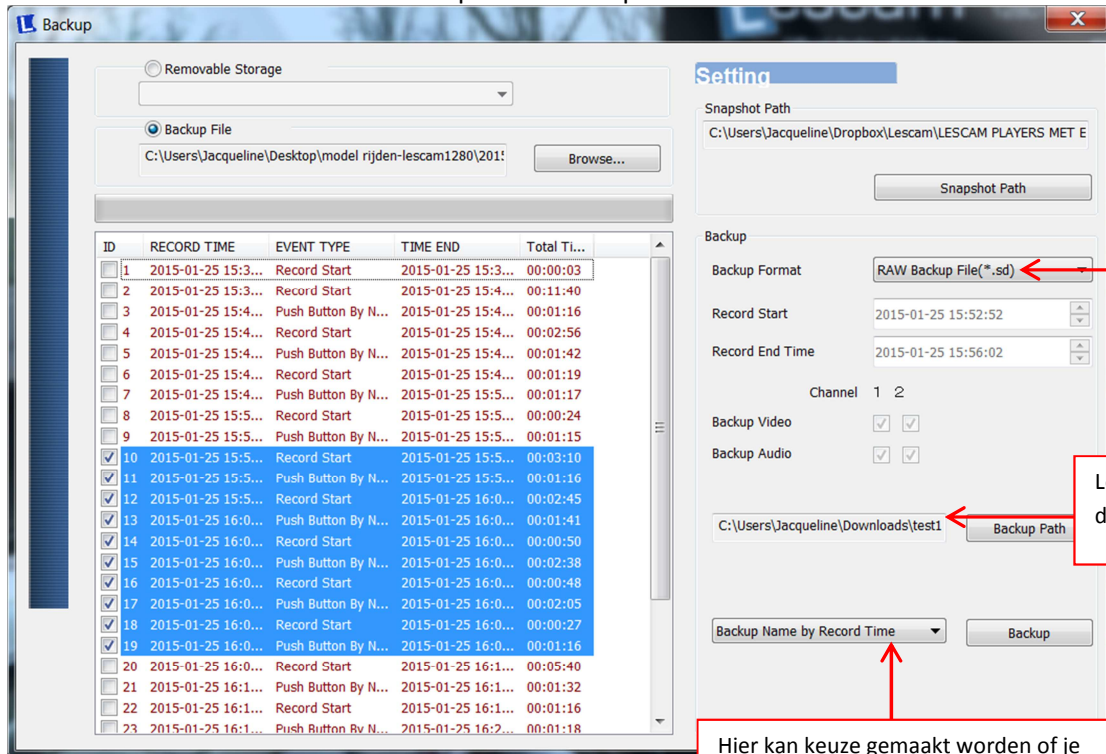
7. Selecteer de tijden waarvan er een back-up gemaakt wilt worden door de vierkante vakjes aan te vinken:



**TIP:** schuif met de muis de balk van "Record Time" en "Time End" wat breder zodat men de datum en tijd helemaal kan zien.



### 8. Kies de locatie waar men de back-up zou willen opslaan via "BACKUP PATH"

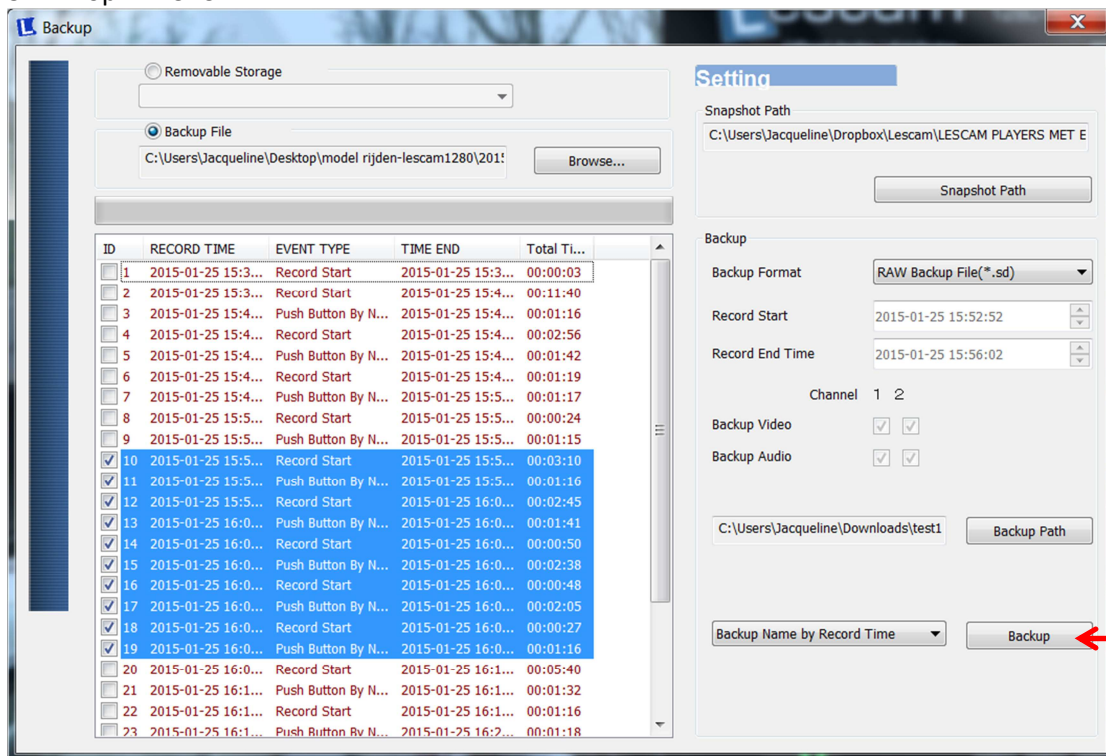


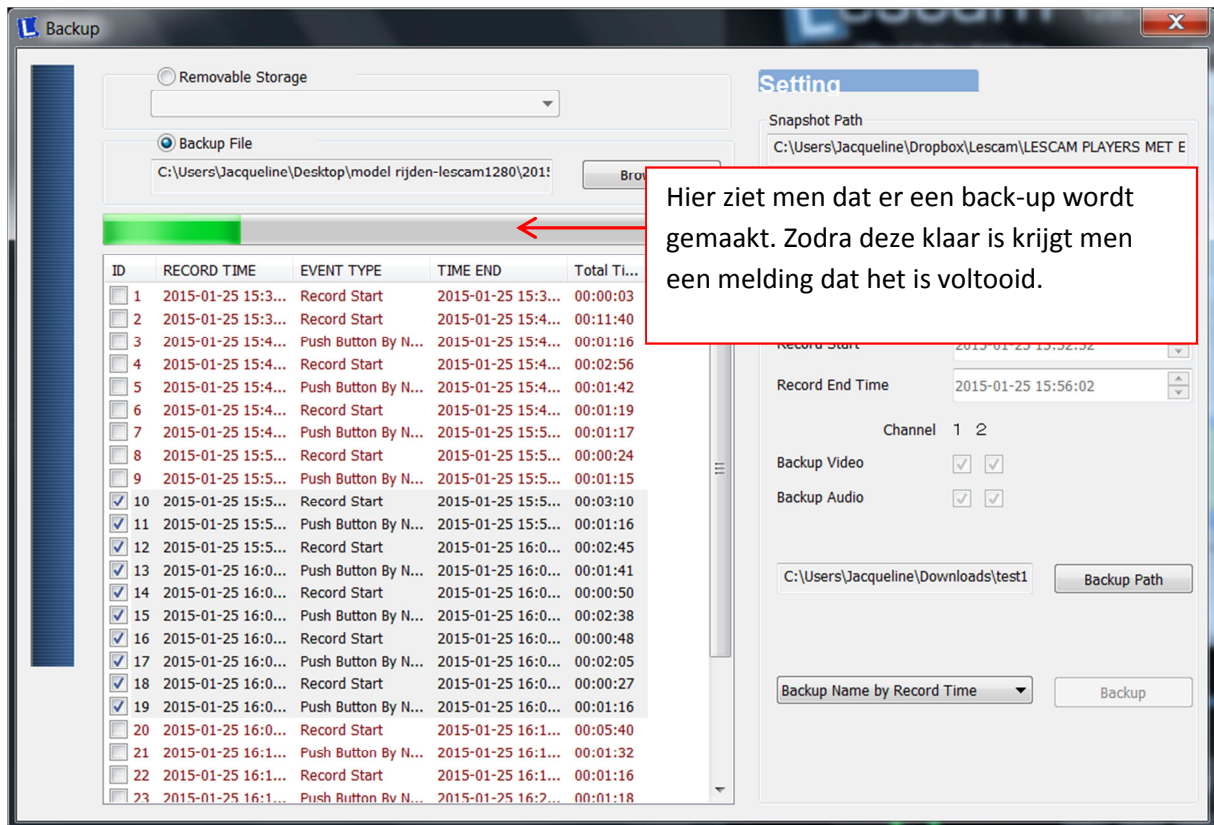
Keuze AV-bestand (2 losse filmpjes: interieur en exterieur) en RAW-bestand (alleen af te spelen met de Lescam Player)

Locatie kiezen waar men de back-up wilt opslaan.

Hier kan keuze gemaakt worden of je de naam van back-up met als opgenomen datum wilt opslaan of op de datum wanneer de back-up wordt gemaakt.

### 9. Klik op "BACKUP"





**CONTROLE:**

- Ga naar de locatie waar de back-up is opgeslagen via;
- Ga naar "Playback button"
- zoek locatie waar de back-up is gemaakt via "Browse"
- controleer de "Record time" en "Time end"
- klik op een bestand om te controleren of de back-up goed is.